



ФЕДЕРАЛЬНАЯ СЛУЖБА
ГОСУДАРСТВЕННОЙ СТАТИСТИКИ

Численность и начисленная заработная плата работников организаций Рязанской области



за январь - декабрь 2022 года



ФЕДЕРАЛЬНАЯ СЛУЖБА
ГОСУДАРСТВЕННОЙ СТАТИСТИКИ

Численность и начисленная заработная плата работников организаций

Рязанской области

за январь - декабрь 2022 года

- 01 СРЕДНЕМЕСЯЧНАЯ ЗАРАБОТНАЯ ПЛАТА РАБОТНИКОВ ОРГАНИЗАЦИЙ
- 02 ПРОСРОЧЕННАЯ ЗАДОЛЖЕННОСТЬ ПО ЗАРАБОТНОЙ ПЛАТЕ
- 03 ФОНД НАЧИСЛЕННОЙ ЗАРАБОТНОЙ ПЛАТЫ РАБОТНИКОВ ОРГАНИЗАЦИЙ
- 04 СРЕДНЕСПИСОЧНАЯ ЧИСЛЕННОСТЬ РАБОТНИКОВ ОРГАНИЗАЦИЙ





СРЕДНЕМЕСЯЧНАЯ ЗАРАБОТНАЯ ПЛАТА РАБОТНИКОВ ОРГАНИЗАЦИЙ

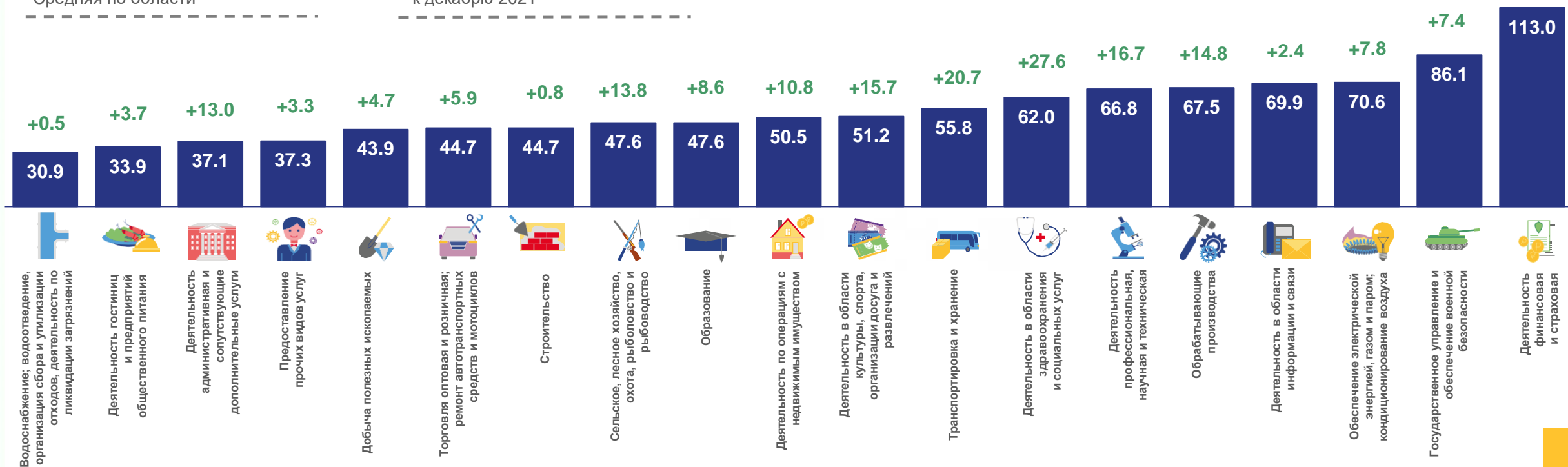
ДЕКАБРЬ 2022, ТЫСЯЧ РУБЛЕЙ

60,0

Средняя по области

111,5%

к декабрю 2021



■ Тысяч ₽

■ В % к соответствующему периоду предыдущего года





СРЕДНЕМЕСЯЧНАЯ ЗАРАБОТНАЯ ПЛАТА РАБОТНИКОВ ОРГАНИЗАЦИЙ

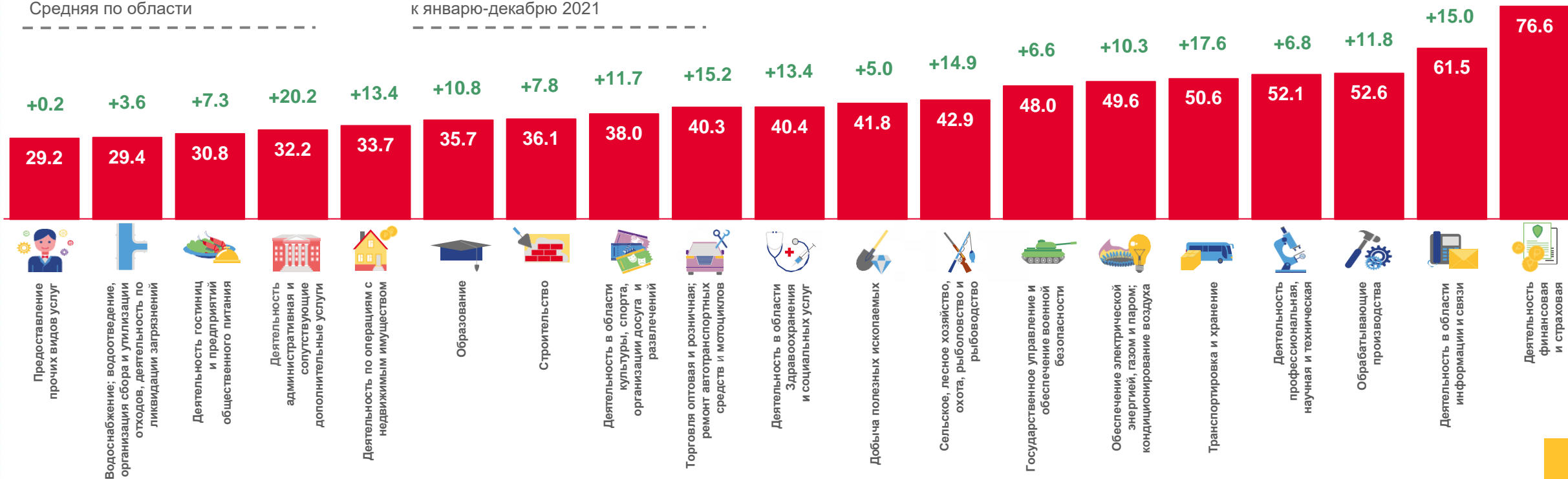
ЯНВАРЬ-ДЕКАБРЬ 2022, ТЫСЯЧ РУБЛЕЙ

45,3

Средняя по области

111,7%

к январю-декабрю 2021



■ Тысяч ₽

■ В % к соответствующему периоду предыдущего года





ТЕМПЫ НОМИНАЛЬНОЙ И РЕАЛЬНОЙ ЗАРАБОТНОЙ ПЛАТЫ РАБОТНИКОВ ОРГАНИЗАЦИЙ

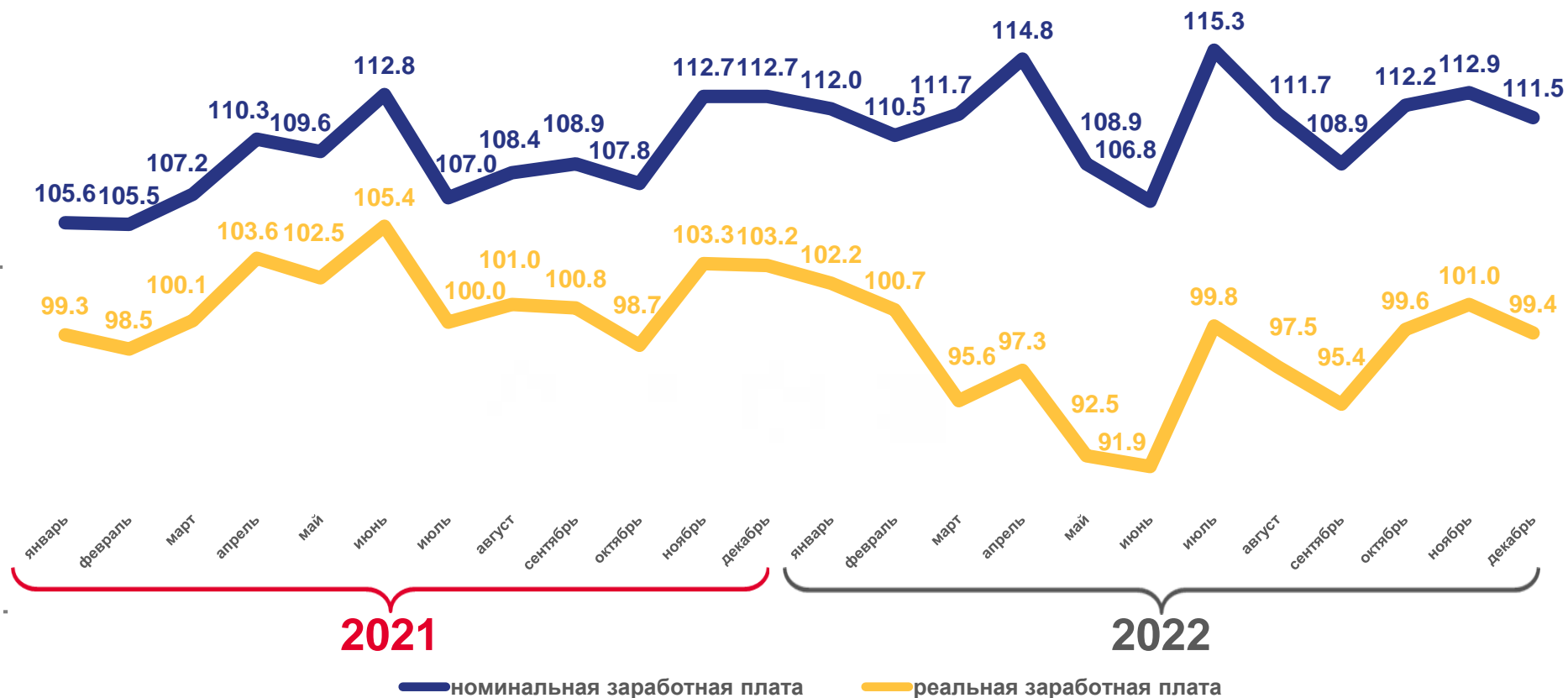
ДЕКАБРЬ 2022 К ДЕКАБРЮ 2021, %

111,5%

номинальная
заработная плата

99,4%

реальная
заработная плата

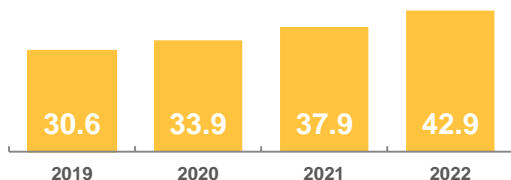




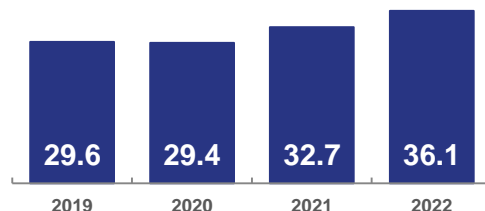
СРЕДНЕМЕСЯЧНАЯ ЗАРАБОТНАЯ ПЛАТА РАБОТНИКОВ ОРГАНИЗАЦИЙ ЗА 2019-2022 ГОДЫ

ТЫСЯЧ РУБЛЕЙ

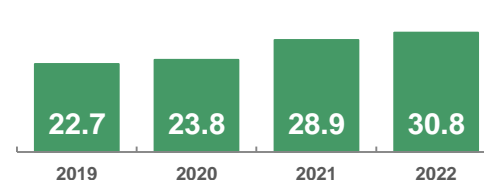
Сельское, лесное хозяйство, охота, рыболовство и рыбоводство



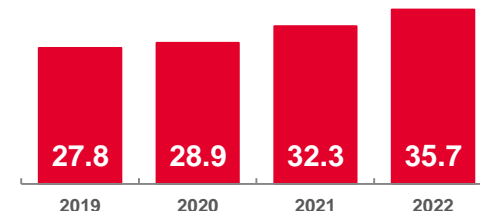
Строительство



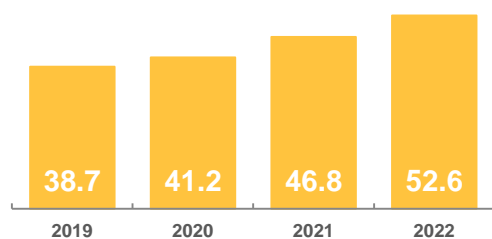
Деятельность гостиниц и предприятий общественного питания



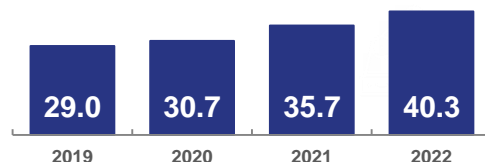
Образование



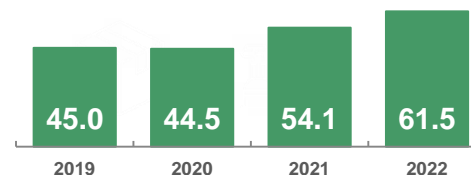
Обрабатывающие производства



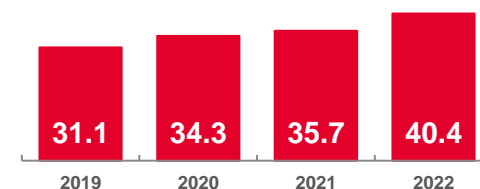
Торговля оптовая и розничная; ремонт автотранспортных средств и мотоциклов



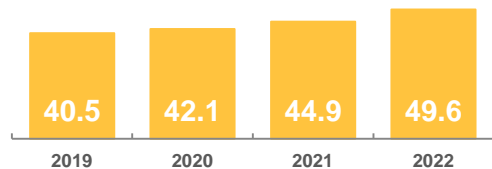
Деятельность в области информации и связи



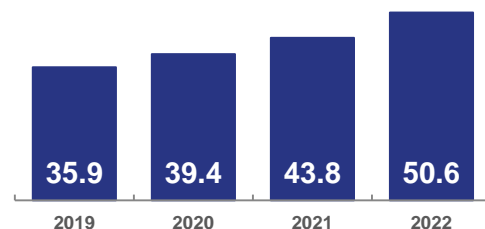
Деятельность в области здравоохранения и социальных услуг



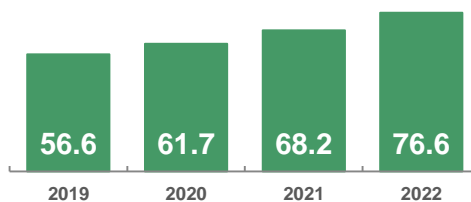
Обеспечение электрической энергией, газом и паром; кондиционирование воздуха



Транспортировка и хранение



Деятельность финансовая и страховая



Деятельность в области культуры, спорта, организации досуга и развлечений





ПРОСРОЧЕННАЯ ЗАДОЛЖЕННОСТЬ ПО ЗАРАБОТНОЙ ПЛАТЕ

НА 1 ФЕВРАЛЯ 2023

Просроченная
задолженность
по заработной плате



30,0 млн ₽

Всего по области

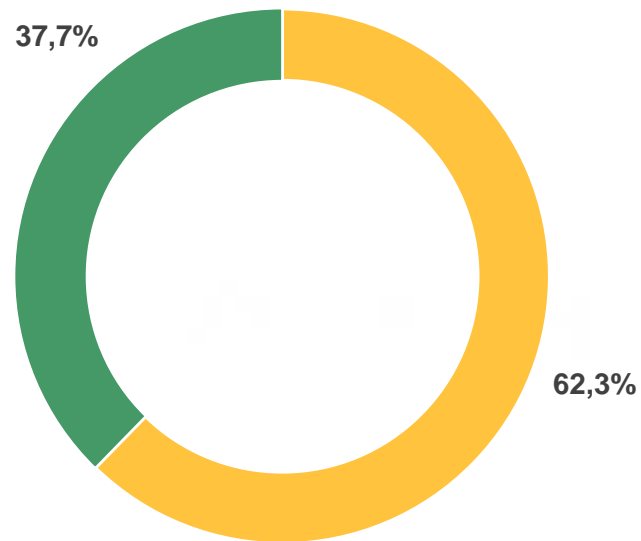
+0,7 млн ₽

По сравнению с 1 января 2023

2,4%

Изменение за период

Структура
просроченной
задолженности



- Долги, образовавшиеся в 2022 году и ранее и не погашенные в 2023 году
- Долги, образовавшиеся в 2023 году

Количество организаций, имеющих
просроченную задолженность
по заработной плате работников



2 единицы

100,0%

К 1 января 2023

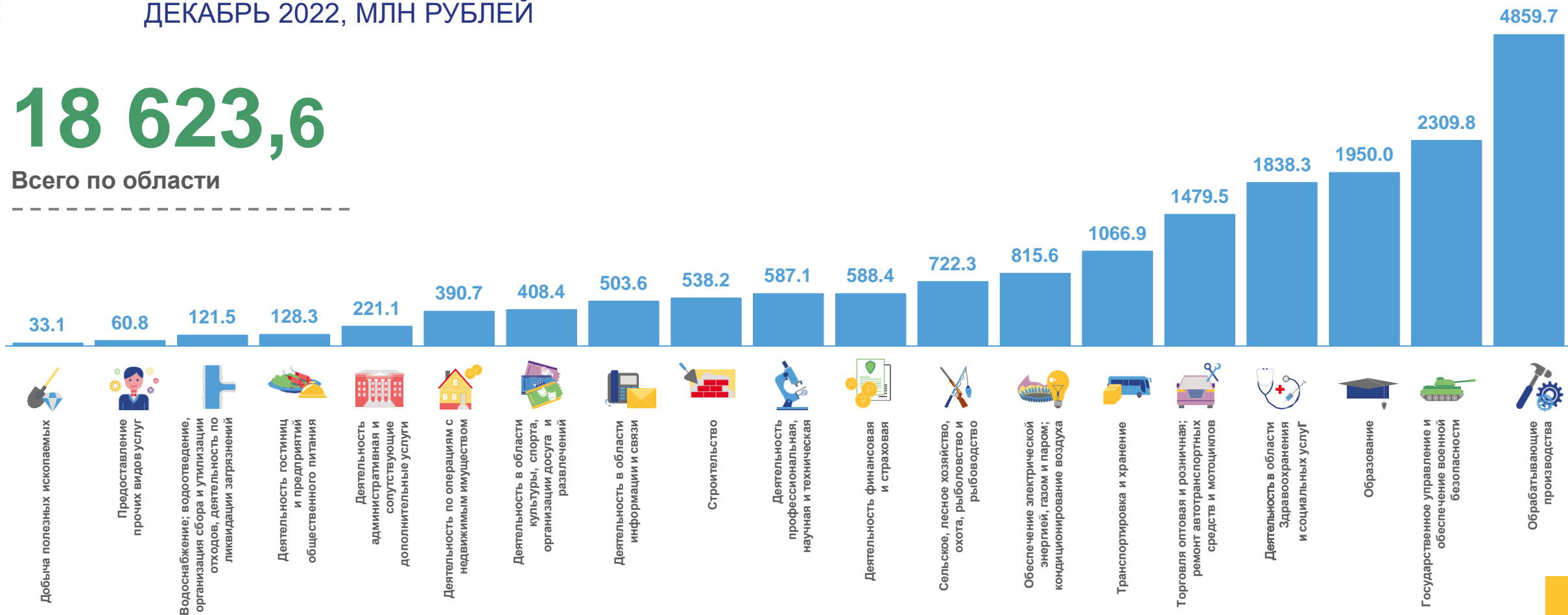


ФОНД НАЧИСЛЕННОЙ ЗАРАБОТНОЙ ПЛАТЫ РАБОТНИКОВ ОРГАНИЗАЦИЙ

ДЕКАБРЬ 2022, МЛН РУБЛЕЙ

18 623,6

Всего по области





СРЕДНЕСПИСОЧНАЯ ЧИСЛЕННОСТЬ РАБОТНИКОВ ОРГАНИЗАЦИЙ

ДЕКАБРЬ 2022, ТЫСЯЧ ЧЕЛОВЕК

310,5

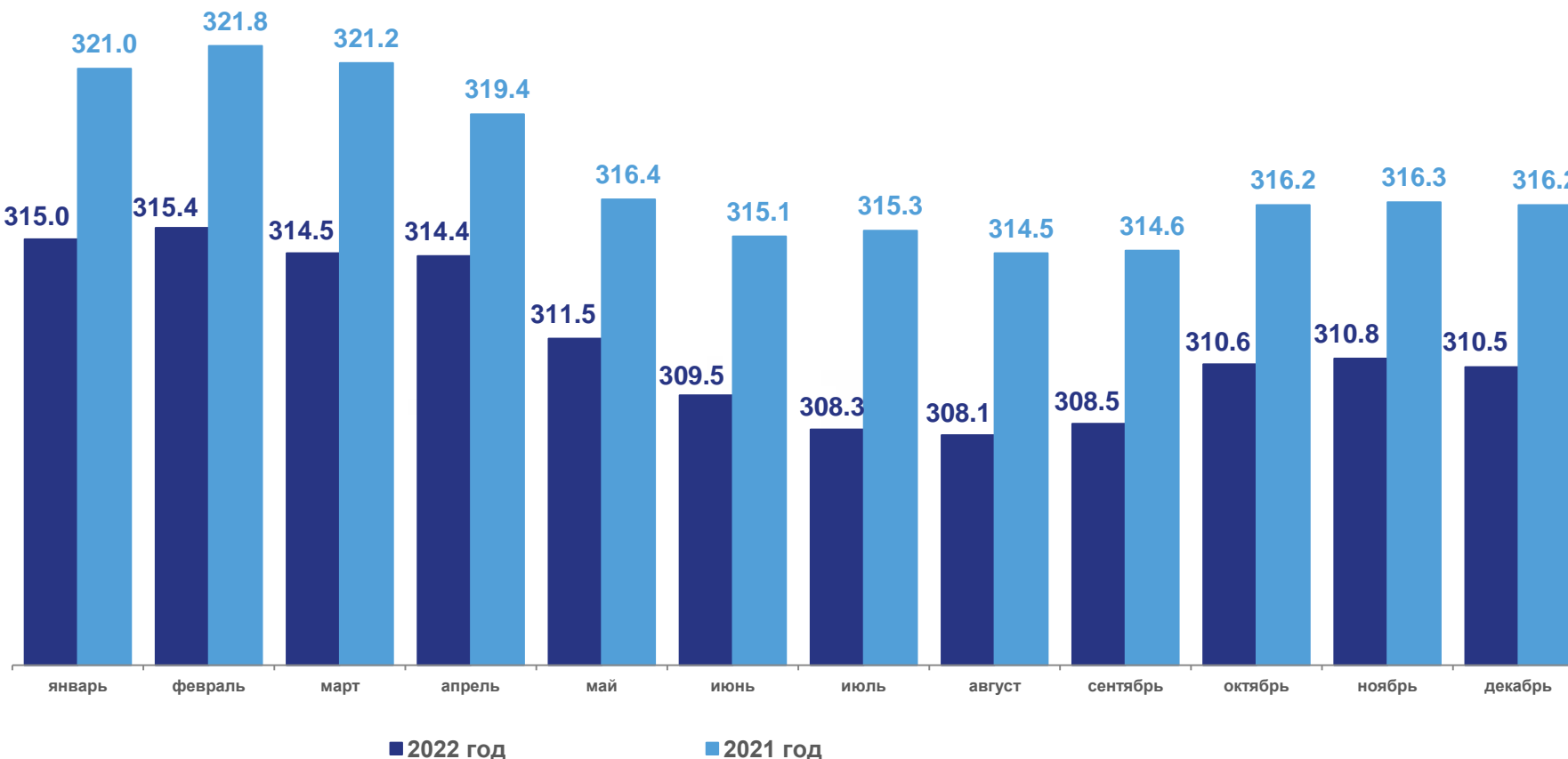
Всего по области

▼ - 0,1%

К ноябрю 2022

▼ - 1,6%

К декабрю 2021



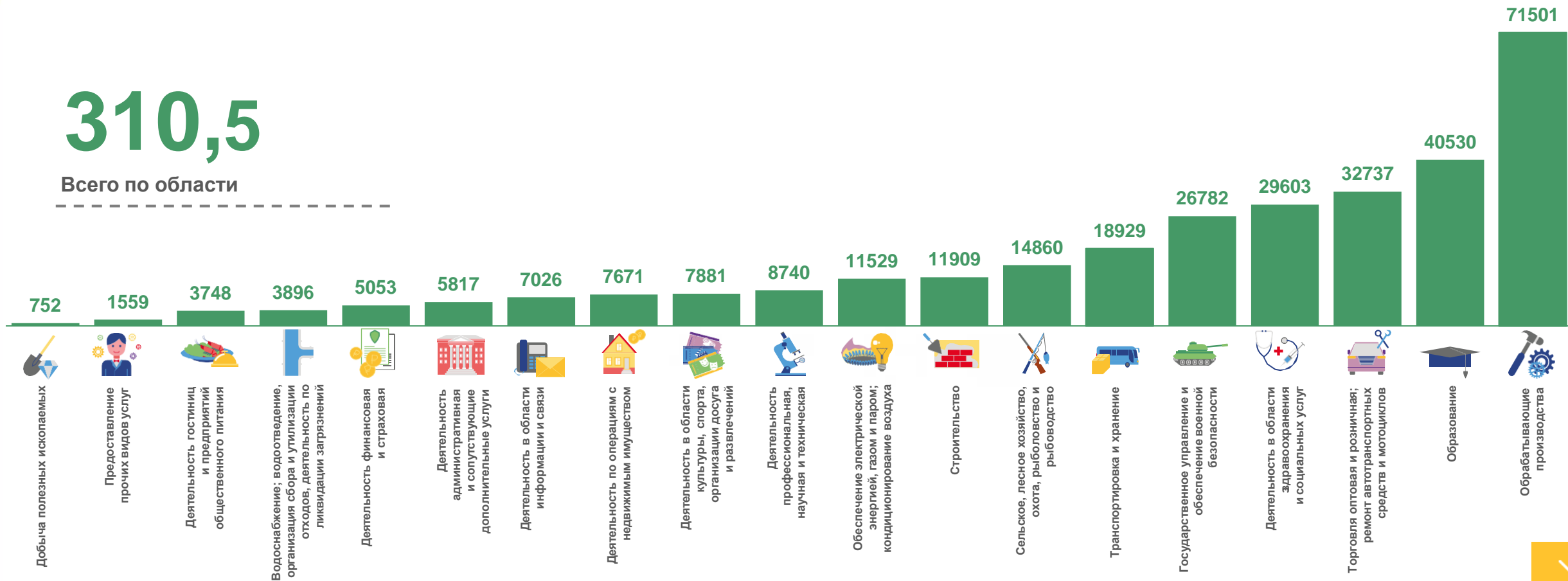


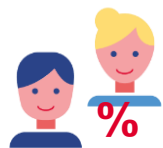
СРЕДНЕСПИСОЧНАЯ ЧИСЛЕННОСТЬ РАБОТНИКОВ ОРГАНИЗАЦИЙ

ДЕКАБРЬ 2022, ТЫСЯЧ ЧЕЛОВЕК

310,5

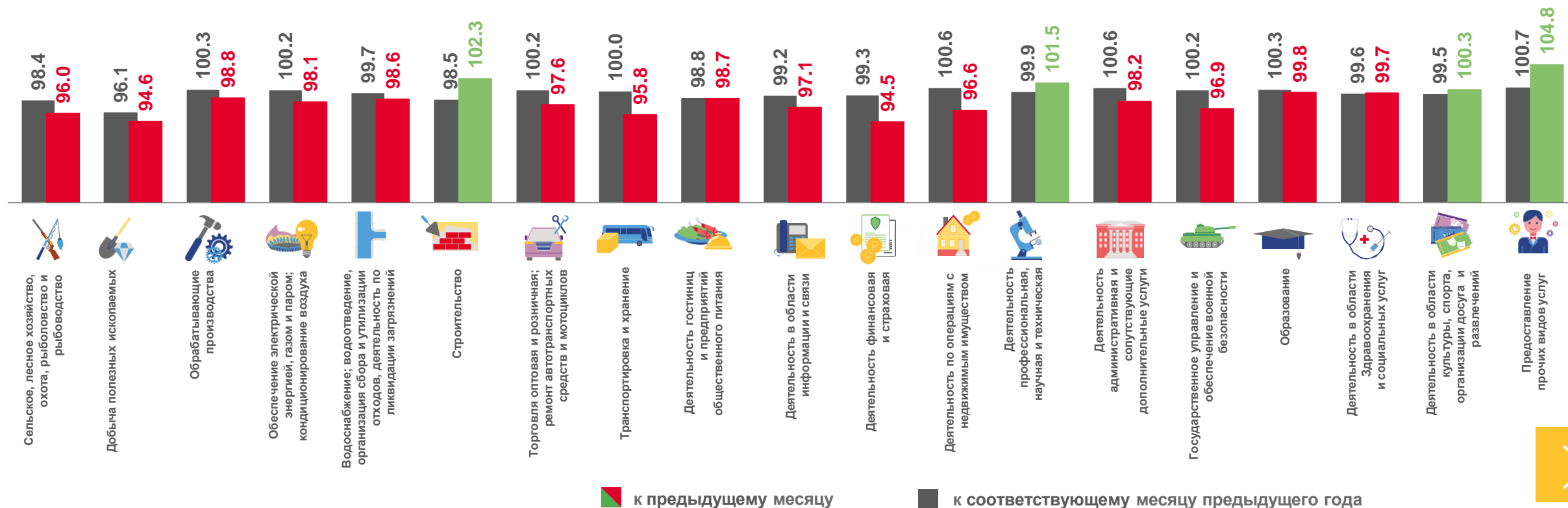
Всего по области





ИЗМЕНЕНИЕ СРЕДНЕСПISОЧНОЙ ЧИСЛЕННОСТИ РАБОТНИКОВ ОРГАНИЗАЦИЙ

ДЕКАБРЬ 2022, %





СТРУКТУРА СРЕДНЕСПИСОЧНОЙ ЧИСЛЕННОСТИ РАБОТНИКОВ ОРГАНИЗАЦИЙ

ДЕКАБРЬ 2022

